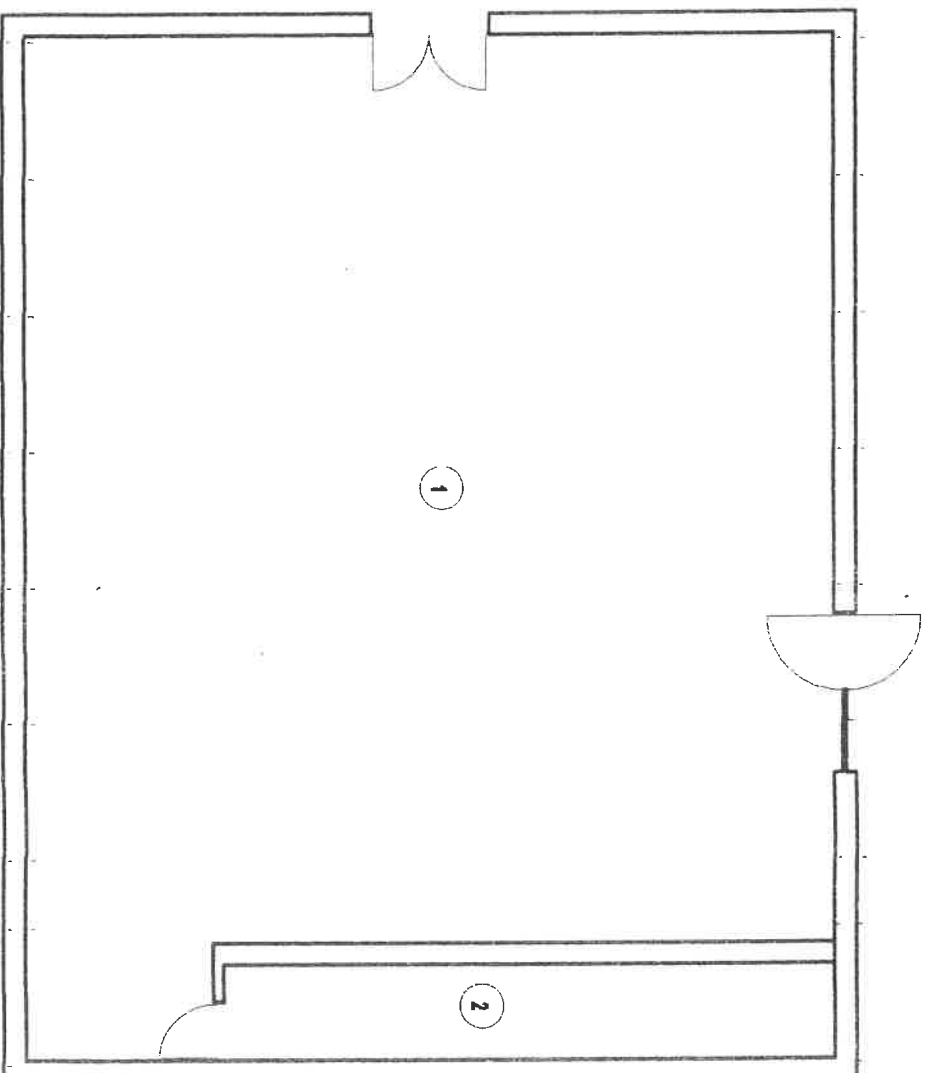


Bat " LA" LA CHAPELLE



Centre Hospitalier Départemental de la Gascogne 47916 AGEN CEDEX 09

Services Techniques - BL/BL 13/2003

OBSERVATIONS

N°	NATURE DES OBSERVATIONS
	<u>CHAPELLE LA</u>
1	Les descentes d'eau pluviale en façade de la chapelle sont en fibrociment ; ces descentes, au nombre de 4, mesurent environ 6 mètres.

